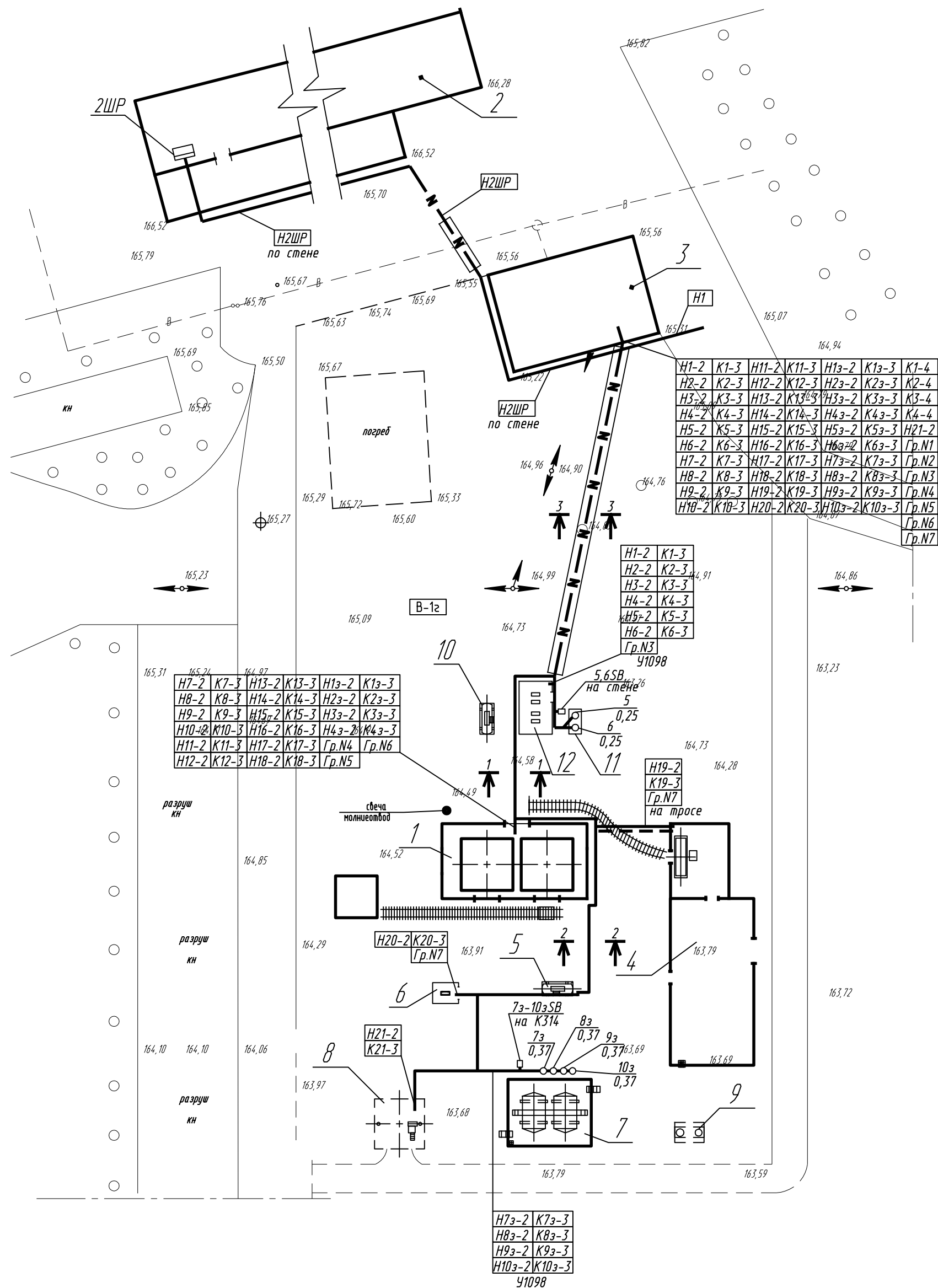
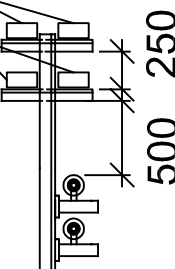


Инв. N подл. Подпись и дата. Взам инв. N

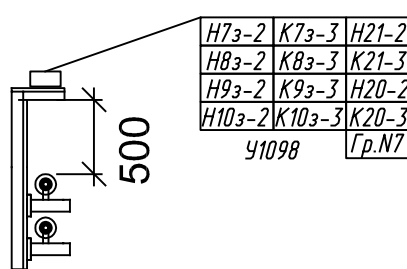


H7-2	K7-3	H13-2	K13-3
H8-2	K8-3	H23-2	K23-3
H9-2	K9-3	H33-2	K33-3
H10-2	K10-3	H43-2	K43-3
H11-2	K11-3	H53-2	K53-3
H12-2	K12-3	H63-2	K63-3
H13-2	K13-3	H73-2	K73-3
H14-2	K14-3	H83-2	K83-3
H15-2	K15-3	H93-2	K93-3
H16-2	K16-3	H103-2	K103-3
H17-2	K17-3	Гр. N4	Гр. N7
H18-2	K18-3	Гр. N5	
H19-2	K19-3	Гр. N6	
У1098			

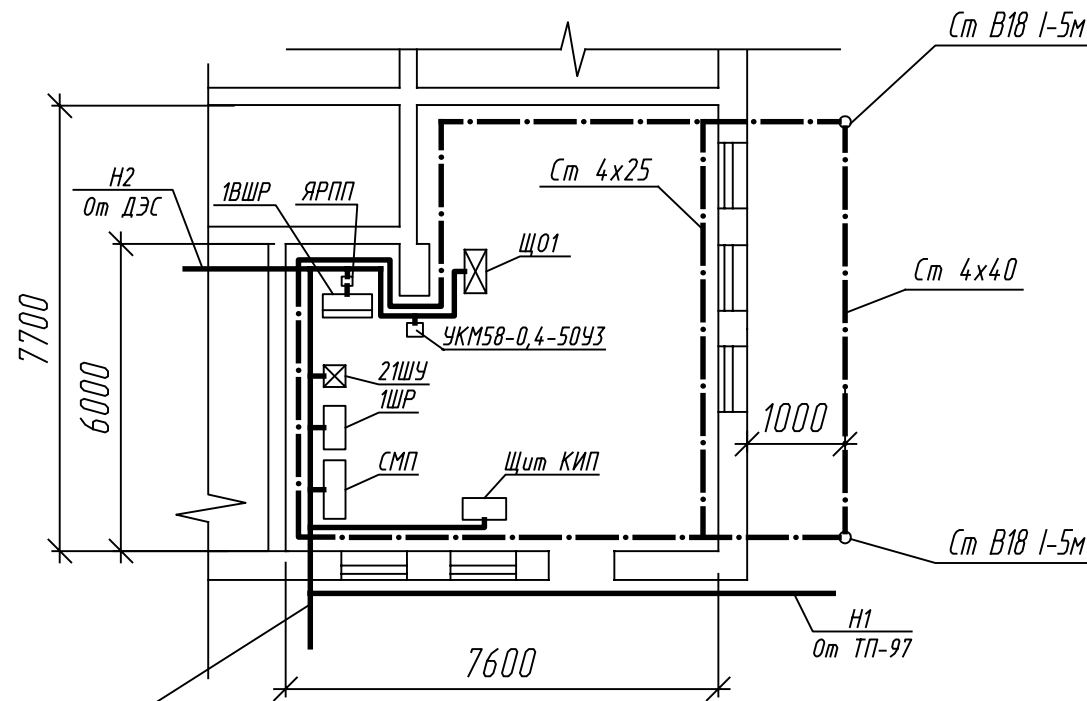
Разрез 1-1



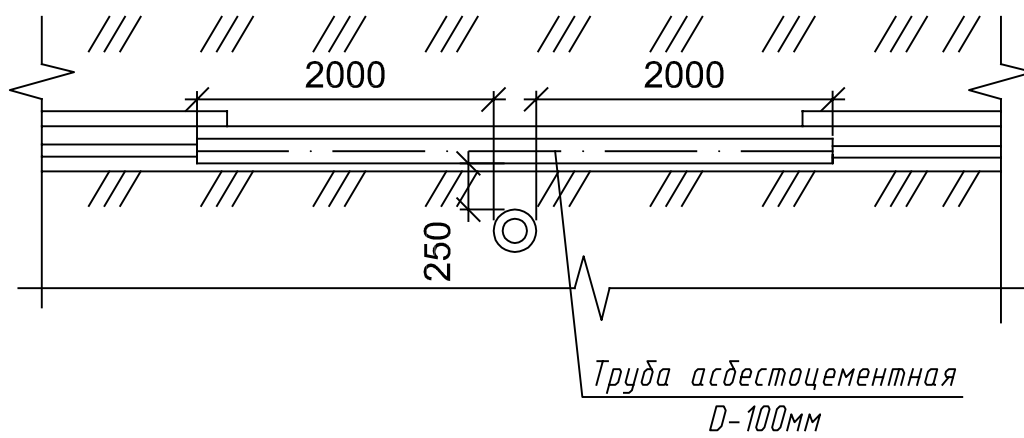
Разрез 2-2



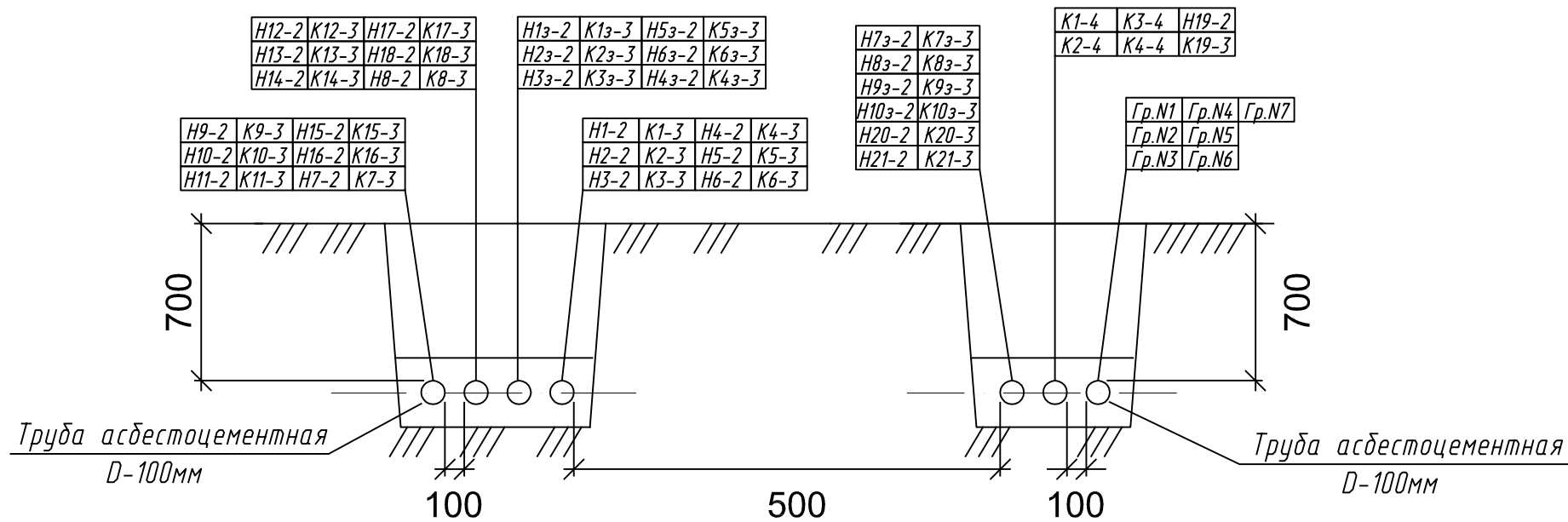
План помещения управления



Фрагмент пересечения электрокабельной линии с водопроводом, канализацией



Разрез 3-3



Условные обозначения

- N — Кабель в а/ц трубе
— N — Кабель в траншее

Экспликация зданий и сооружений

N на плане	Наименование	Примечание
1	Установка по переработке резиносодержащих отходов под навесом	9000х18000
2	Производственный корпус и склад (существ.)	78500х36000х7000
3	Здание АБК (существ.)	18700х12650
4	Склад сырья + площадка для ножниц	10000х25000
5	Емкость приема печного топлива с установки	1200х3705
6	Навес для насоса перекачивающего печное топливо	3000х2500
7	Промежуточный парк печного топлива	8000х10000
8	Автоналивная эстакада для печного топлива	6000х6000
9	Дренажная заглубленная емкость	2000х2880
10	Емкость пиролизной воды	1200х3705
11	Градирия для охлаждения оборотной воды (2 шт)	968х800х2070
12	Насосная станция для насосов оборотной воды	4000х6600

Внутриплощадочные питающие сети 0,4кВ выполнены кабелями с медными жилами марки ВВГнг и КВВГнг и прокладываются в коробах по технологической эстакаде, а также кабелем в траншее на глубине 0,7м. (1м. - при пересечении с автодорогой) от уровня земли с защитой кирпичом по всей длине трассы, кроме мест прокладки в трубах.

Кабели, прокладываемые из помещения управления к технологическим электроприемникам и электроосвещению сооружений, заказаны в проекте 2104-00-Э.

2104 - 00 - ЭС					
Установка по переработке резиносодержащих отходов ООО "Эковторресурс" г.Новошахтинск					
Изм.	Кол.	Лист	Изд.	Подпись	Дата
ГИП	Скляров				
Гл. спец.	Соложников				
Разраб.	Изосимов				
Проверил	Буракова				
Установка по переработке резиносодержащих отходов				Стадия	Лист
План внутриплощадочных сетей 0,4 кВ				P	2
				ОАО ПищеАгроСтройПроект г.Ростов-на-Дону	
				Формат А2	

Копировал